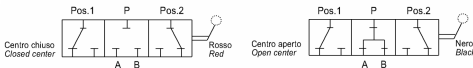
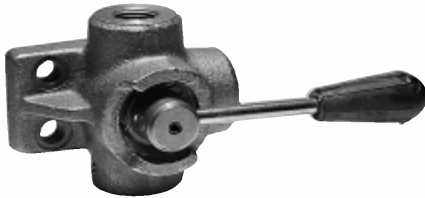


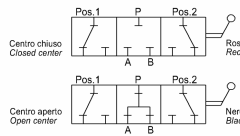


Zawory hydrauliczne



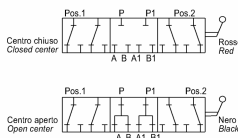
Zawór przełączający 3-drogowy otwarty lub zamknięty w pozycji środkowej

Kod Maron	Typ	Gwint BSP	Przepływ max l/min	Ciśnienie max bar
VDDF3V02	DDF3V02	3/8"	35	300
VDDF3V03	DDF3V03	1/2"	50	280
VDDF3V04	DDF3V04	3/4"	90	250
VDDF3V05	DDF3V05	1"	180	220
VDDF3V06	DDF3V07	1 1/2"	220	180



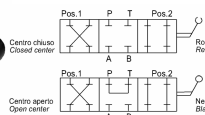
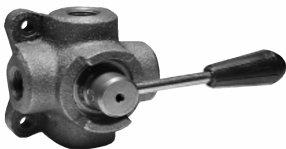
Wysokociśnieniowy zawór przełączający 3- drogowy otwarty lub zamknięty w pozycji środkowej

Kod Maron	Typ	Gwint BSP	Przepływ max. l/min	Ciśnienie max. bar
VDDF3VA/P02	DDF3VA/P02	3/8"	35	420
VDDF3VA/P03	DDF3VA/P03	1/2"	50	380
VDDF3VA/P04	DDF3VA/P04	3/4"	90	350
VDDF3VA/P05	DDF3VA/P05	1"	180	320



Zawór przełączający 6-drogowy otwarty lub zamknięty w pozycji środkowej

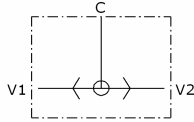
Kod Maron	Typ	Gwint BSP	Przepływ max l/min	Ciśnienie max bar
VDDF6V/02	DDF6V/02	3/8"	35	300
VDDF6V/03	DDF6V/03	1/2"	50	280
VDDF6V/04	DDF6V/04	3/4"	90	250
VDDF6V/05	DDF6V/05	1"	180	220



Zawór przełączający 4- drogowy otwarty lub zamknięty w pozycji środkowej

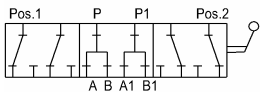
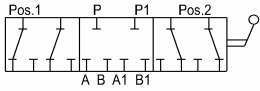
Kod Maron	Typ	Gwint BSP	Przepływ max l/min	Ciśnienie max bar
VIDF4V02	IDF4V02	3/8"	28	280
VIDF4V02	IDF4V02	1/2"	40	250
VIDF4V02	IDF4V02	3/4"	75	220

Zawory hydrauliczne



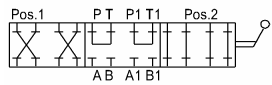
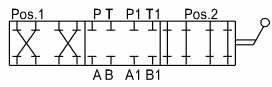
Zawór przełączający

Kod Maron	Typ	Gwint BSP	Przepływ max. l/min	Ciśnienie max. bar
VU-SF01	VU-SF01	1/4"	15	500
VU-SF02	VU-SF02	3/8"	30	500
VU-SF03	VU-SF03	1/2"	60	500
VU-SF04	VU-SF04	3/4"	80	350



Wysokociśnieniowy zawór przełączający 6-drogowy otwarty lub zamknięty w pozycji środkowej.

Kod Maron	Typ	Gwint BSP	Przepływ max. l/min	Ciśnienie max. bar
VDF6VAP02	DDF6VAP02	3/8"	35	420
VDF6VAP03	DDF6VAP03	1/2"	50	380
VDF6VAP04	DDF6VAP04	3/4"	90	350
VDF6VAP05	DDF6VAP05	1"	180	320



Wysokociśnieniowy zawór przełączający 8-drogowy otwarty lub zamknięty w pozycji środkowej.

Kod Maron	Typ	Gwint BSP	Przepływ max. l/min	Ciśnienie max. bar
VIDF8V02	IDF8V02	3/8"	28	280
VIDF8V03	IDF8V03	1/2"	40	250
VIDF8V04	IDF8V04	3/4"	75	220